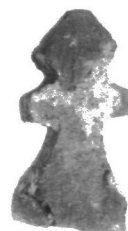


NAPALYS
KITKAUSKAS
LIETUVOS
DIDŽIOSIOS
KUNIGAIKŠTYS TĖS



VALDOVŲ
RŪMAI



Turinys



Pratumė . . . 7



Valdovų rūmų istorijos
puslapiai . . . 11



Rūmų atstatymo idėja
skinasi kelią . . . 23



Pilies kalno vakarinės
papėdės pirmykštis reljefas
ir senoji Vilnios vaga . . . 33



Tyrimai atliekami
Šventaragio slėnyje . . . 39



XIII a. antrosios pusės –
XIV a. pirmosios pusės
mūriniai statiniai Vilniaus
Žemutinėje pilyje . . . 51



Pirmojo etapo statiniai
su baltiškąja plytų
perriša . . . 61

SIENA M 1 . . . 61

SIENOS M 1 A IR
M 1 B . . . 65

APVALUSIS BOKŠTAS
M 20 A . . . 66

MŪRAI M 19, M 19 A IR
M 19 B . . . 68

PASTATO M 3 PIETINĖ IR
RŪSIO G ŠIAURINĖ
SIENA . . . 69

PASTATAS M 2 IR RADINIAI
ŠIO PASTATO
APLINKOJE . . . 72

AŠTUONIASIENIS BOKŠTAS
M 20 . . . 77



Antrojo etapo statiniai
su baltiškąja plytų
perriša . . . 83

SIENA M 4 . . . 83

SIENA M 13 IR JOS
KONTRAFORSAI . . . 86

SIENŲ M 8, M 9, M 12,
M 14 IR M 15 LIE-
KANOS . . . 89

PASTATAS M 3 . . . 94

SIENOS M 24
LIEKANOS . . . 98



Trečiojo etapo statiniai su
baltiškąja plytų perriša . . . 99

MŪRINIAI STATINIAI
VILNIOS SENVAGĖS
VIETOJE . . . 99

VARTŲ BOKŠTAS
M 22 . . . 99

SIENA M 23 . . . 102

XIV A. ANTROSIOS PUSĖS-
XV A. PRADŽIOS MŪRAI
M 28, M 29, M 30 . . . 106

SIENA M 25 IR JOS
KONTRAFORSAI . . . 109

PASTATAS M 36 . . . 112



Žemutinės pilies didysis
gynybinis aptvaras . . . 115

BOKŠTO IR SIENŲ LIEKA-
NOS BUVUSIAME SENA-
JAME ARSENALE . . . 115

BOKŠTO LIEKANOS BUVU-
SIO NAUJOJO ARSENALO
RYTŲ KAMPE . . . 116

AR SIENŲ M 26 IR M 26 A
FRAGMENTAI YRA
GYNIBINIO BOKŠTO
LIEKANOS? . . . 117

MŪRO INTARPAS
M 27 . . . 118

SIENA M 38 . . . 120

SIENA TARP KATEDROS
ŠIAURĖS VAKARŲ KAMPO
IR VARPINĖS . . . 122

KETURKAMPIO GYNIBINIO
BOKŠTO LIEKANOS
POŽEMINĖJE VARPINĖS
DALYJE . . . 122

VYSKUPŲ SENOJO NAMO
LIEKANOS IR JO
APLINKA ... 123

GYNYBINĖS SIENOS RUO-
ŽAI LDK VYRIAUSIOJO
TRIBUNOLO
PASTATE ... 124

PIETINIŲ PILIES VARTŲ
SIENA SU BALTIŠKAJA
PLYTŲ PERRIŠA ... 124

GYNYBINĖS SIENOS
RUOŽAS M 41 ... 124



Kur mūsų protėviai mokėsi
mūrinės statybos? ... 127



Rūmų rytų korpuso rūšiai
ir sienų fragmentai dviaukš-
čiame XIX a. name ... 131

DVIAUKŠČIO XIX A. NAMO
TYRIMAI ... 131

RŪSYS A ... 134

RŪSYS B ... 138

MENĖS VIRŠ RŪSIO A
SIENOS ... 143

RYTŲ KORPUSO
RENASANSINĖS DALIES
PIRMOJO AUKŠTO
PATALPŲ PLANAS ... 146

DURŲ VIETOS IŠ RŪMŲ
KIEMO Į RYTŲ KORPUSĄ
PAIEŠKOS ... 149



Rūmų pietų korpuso
rūšiai ... 151

RŪSYS C ... 151

RŪSYS D ... 157

RŪSYS E ... 159

RŪSYS F ... 164

RŪSYS G ... 167

PATALPOS R
PAMATAI ... 169



Rūmų vakarų korpuso
rūšiai ... 173

RŪSIAI H IR I ... 173



Šiaurės vakarų korpuso va-
karinio sparno rūšiai ... 177

RŪSYS K ... 177

RŪSYS L ... 179

RŪSYS M ... 182



Šiaurės vakarų korpuso šiau-
rinio sparno rūšiai ... 185

PATALPOS N IR P ... 185

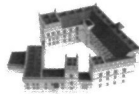
ŠIAURINIO SPARNO
ŠIAURINIS
PRIESTATAS ... 187



Rūmų vakarų ir šiaurės
vakarų korpusų išoriniai
fasadai ... 191



Kontraforsai prie rūmų
gotikinės dalies išorės
sienų ... 195



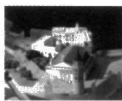
Valdovų rūmų architektūros
atkūrimo prielaidos ... 201



Valdovų rūmų fasadų
architektūros detalės ... 223



Autentiškos rūmų interjero
detalės ir analogai ... 241



Mokslinių ekspedicijų
pamokos ... 267



Rūmų įranga ir
paskirtis ... 279



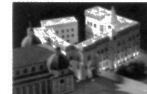
Radvilų rūmai Pilies kalno
vakarinėje papėdėje ... 297



The Palace of the Rulers of
the Grand Duchy of Lithuania
(summary) ... 303



Pałac Władców Wielkiego
Księstwa Litewskiego
(streszczenie) ... 309



Дворец правителей Велико-
го Литовского Княжества
(резюме) ... 315