

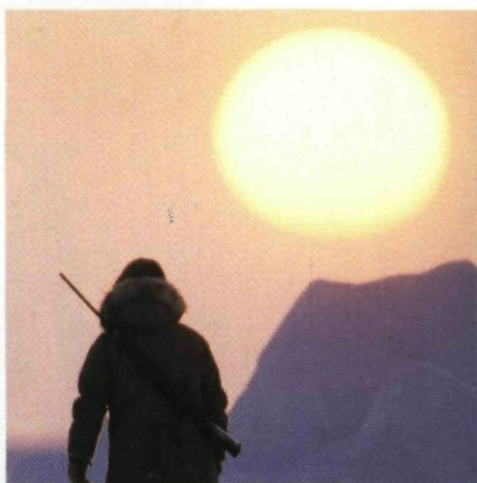
Brando Quilici

ARKTIS

Mit Beiträgen von Wilhelm Ziehr
Gestaltung: Emil M. Bühner



VGS



INHALT

Vorwort

7

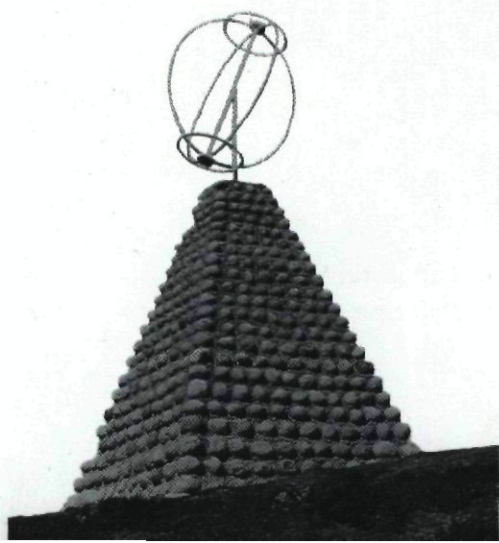
Oben: Auf dem zu Norwegen gehörenden Spitzbergen gibt es nur einen Flugplatz, Longyearbyen. Von hier bis Oslo sind es rund 2200 km, bis Rom noch einmal fast genausoviel.



Unten: Grenzmarkierung des Polarkreises, $66^{\circ} 33'$ n. B., im norwegischen Saltfjellet.

Die Grenzen der Arktis

18



Die Lichter des Nordens

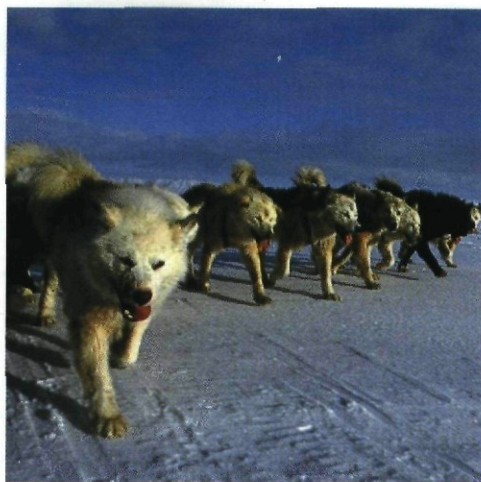
24

Unter dem Polarstern

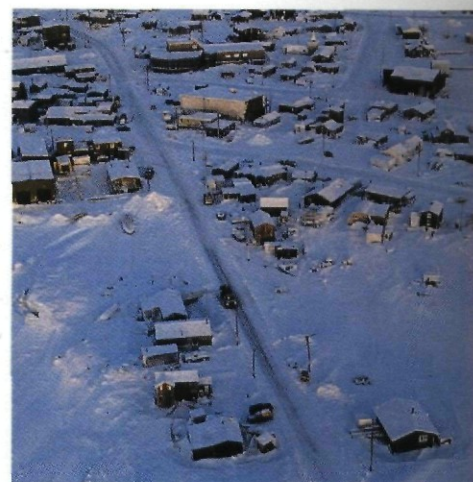
38



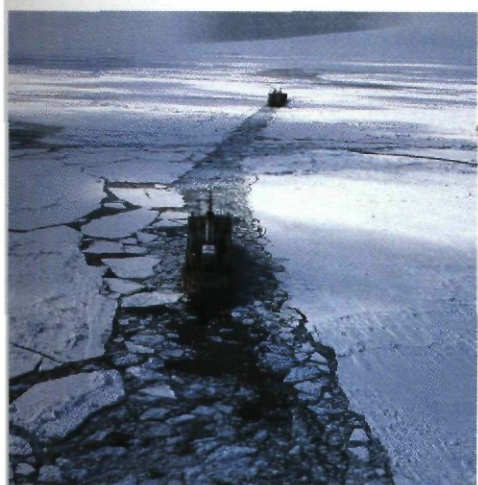
An den letzten Grenzen 44
Abenteuer Nordpol 64



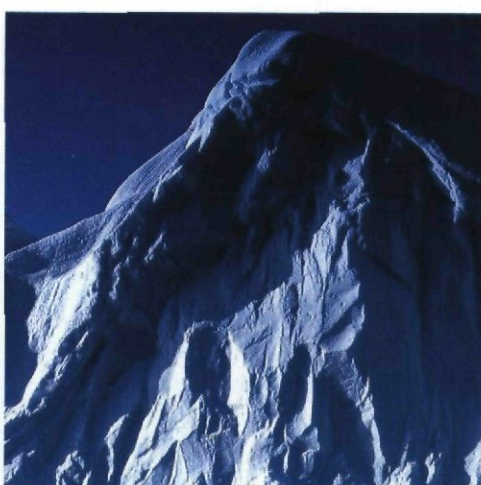
Die sanften Riesen 126
Die Gefährdung des arktischen Lebens 152



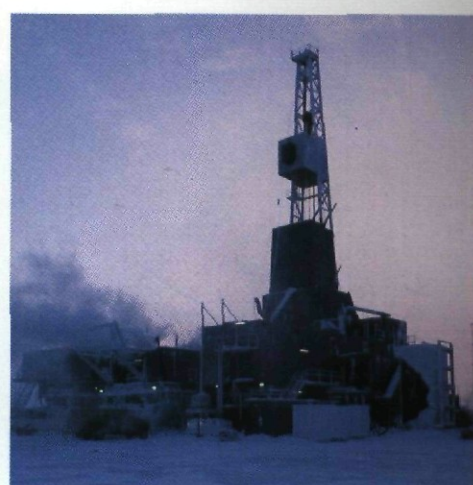
Die arktische Siedlung 206
Der Mensch in der Arktis 226



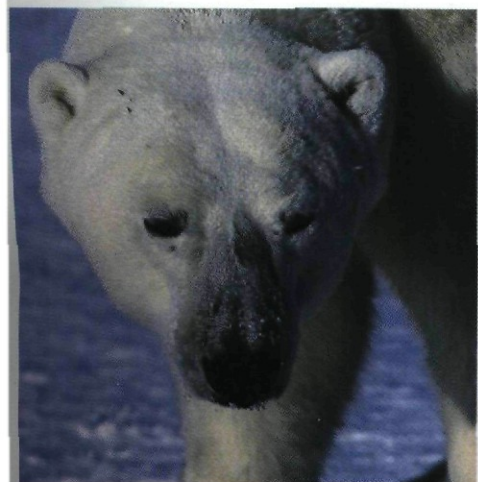
Im stillen Kreislauf des Lebens 70
Schwerpunkte internationaler Forschung 90



Leben mit dem Eis 156
Variationen von Schnee und Eis 182



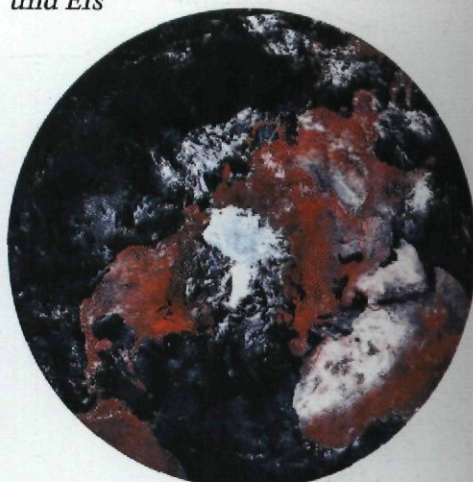
Die Zukunft des weißen Kontinents 234
Bodenschätze unter Schnee und Eis 252



Der ewige Wanderer 94
Flora und Fauna der Arktis 120



Im Lancaster Sound 186
Im Polarmeer 202



Anhang 256

Register, Bibliographie,
 Bildnachweis, Danksagungen