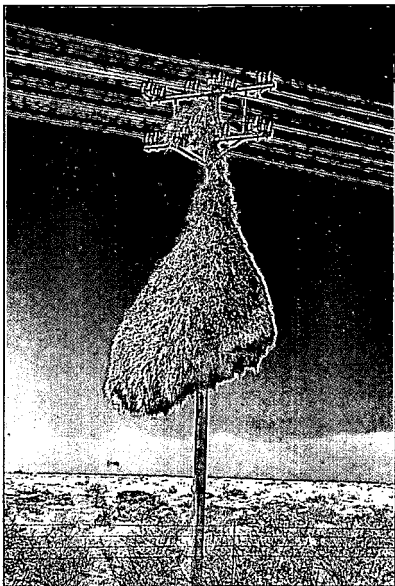


# Südafrika



# Teil 1: Landeskunde

## Landesnatur und Bevölkerung

- 16 Lage und Größe
- 17 Landschaften
- 20 *Geologische Grundlagen*
- 22 Klima
- 24 Flora und Fauna
- 24 *Allgemeines*
- 30 *Umweltschutz und Ökotourismus*
- 33 Bevölkerung

## Geschichte

- 40 Vor- und Frühgeschichte des südlichen Afrika
- 43 Europa entdeckt den Süden Afrikas
- 43 Die Versorgungsstation am Tafelberg
- 45 Die Ausdehnung der Kolonie
- 48 Die britische Kolonie und die Buren-Republiken
- 51 Die Konfrontation von Buren und Briten
- 53 Die Südafrikanische Union und die getrennte Entwicklung der Rassen
- 56 Apartheid als Regierungsprogramm
- 60 Demokratie in Südafrika
- 61 Zeittafel zur Geschichte

## Staat und Verwaltung

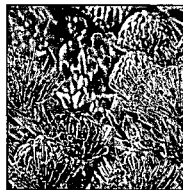
- 64 Verfassung und Regierung
- 64 Politische Parteien und Organisationen
- 65 Verwaltungseinteilung
- 67 Außenpolitik
- 68 Streitkräfte
- 68 Wappen, Flagge, Nationalhymne

## Wirtschaft

- 70 Überblick
- 72 Land- und Forstwirtschaft
- 75 Bergbau
- 78 Energie- und Wasserwirtschaft
- 79 Industrie
- 80 Außenhandel
- 81 Tourismus
- 82 Verkehrswesen

## Kulturelle Grundlagen

- 84 Sprachen
- 86 Religionen
- 89 Bildung
- 90 Literatur
- 90 *Allgemeines*



- 91 *Orale Literatur*
- 91 *Englischsprachige Literatur*
- 92 *Afrikaanssprachige Literatur*
- 93 *Schwarze Literatur*
- 94 Theater
- 94 Musik und Tanz
- 95 Bildende Kunst und Architektur
- 97 Film
- 98 Presse
- 98 Rundfunk und Fernsehen
- 99 Sport

### **Mensch und Gemeinschaft**

- 100 Verschiedene Lebenswelten
- 100 Die traditionelle Welt der Schwarzen
- ×104 Die schwarzen Townships
- 104 The lost generation – die Entwurzelten
- 106 Die »Laagermentalität« der Weißen

### **Südafrikas Beziehungen zu den deutschsprachigen Ländern**

- 108 Deutsche Einwanderergruppen
- 109 Deutsche Missionare und Gelehrte in Südafrika
- 111 Politik und Wirtschaft

## **Teil 2: Praktischer Reiseführer**

### **Anreise und Verkehr**

- 112 Reisen nach Südafrika
- 112 *Flugverbindungen*
- 112 *Schiffsverbindungen*
- 112 Reisen in Südafrika
- 112 *Inlandflüge*
- 113 *Eisenbahn*
- 114 *Bus*
- 114 *Leihwagen*

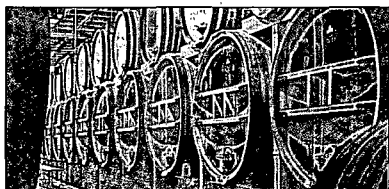
### **Die Kap-Region**

- 118 **Cape Town**
- 118 Lage und-Geschichte
- 122 Sehenswertes in und um Cape Town
- 127 Spaziergang durch die Innenstadt
- 131 Das Malaienviertel und der Signal Hill



- 131 Die Waterfront und die Vororte am Atlantik  
 133 Der Tafelberg  
 135 Cape Town von A bis Z  
 139 Ausflüge in die Umgebung von Cape Town  
 139 *Kirstenbosch und Groot Constantia*  
 143 *Bloubergstrand*  
 143 *Rundfahrt über die Kap-Halbinsel*  
 151 *An der False Bay entlang und über vier Pässe ins Weinland*  
 157 *Rundfahrt von der False Bay über Overberg und Walker Bay*
- 160 **Route 1:**  
**Von der Westküste ins Binnenland**
- 160 Von Cape Town nach Saldanha Bay  
 160 Saldanha Bay und der West Coast National Park  
 161 Von der Küste in die Cedarberge
- 166 **Route 2:**  
**Der »wilde Westen« Südafrikas**
- 166 Allgemeines  
 166 Durch das Namaqualand  
 168 Das Namaqualand  
 169 Von Springbok zum Augrabies Falls National Park  
 171 Von den Augrabies Falls zum Kalahari Gemsbok National Park  
 174 Über Kuruman nach Kimberley  
 177 Kimberley

- 180 **Route 3:**  
**Auf den Spuren der Digger durch die Great Karoo**
- 180 Über Worcester in das Hex River Valley  
 181 Die Große Karro  
 184 Beaufort West und der Karoo National Park  
 185 Graaff-Reinet
- 186 **Route 4:**  
**Die Garden Route**
- 186 Allgemeines  
 186 Von Cape Town nach Mossel Bay  
 192 Im Westen der Garden Route: Mossel Bay und George  
 194 Die Kleine Karro  
 195 Die Höhepunkte der Garden Route  
 195 *Wilderness*  
 197 *Knysna*  
 199 *Plettenberg Bay*  
 200 *Tsitsikamma National Park*
- 206 **Route 5:**  
**Das Settler Country zwischen Port Elizabeth und East London**
- 206 Lage und Geschichte  
 207 Port Elizabeth  
 211 Der Addo Elephant National Park  
 212 Von Port Elizabeth nach East London  
 217 East London



☐ **KwaZulu-Natal**

224 **Die Provinz KwaZulu-Natal**

224 Allgemeines

226 **Durban**

226 Lage und Geschichte

227 Sehenswertes im Stadtzentrum von Durban

231 Beach Front und Hafen

232 Parkanlagen

232 Durban von A bis Z

236 Ausflüge in die Umgebung von Durban

236 *Die südliche Küste*

238 *Die nördliche Küste*

239 *Das westliche Umland*

240 **Route 6:**

**Durch die ehemalige Transkei**

240 Allgemeines

240 Von Durban nach Umtata

244 An der Wild Coast entlang nach East London

245 **Route 7:**

**Pietermaritzburg, die Natal Midlands und die »Battlefields«**

245 Lage und Geschichte

247 Pietermaritzburg

247 *Lage und Geschichte*

250 *Sehenswürdigkeiten*

252 *Die Umgebung von Pietermaritzburg*

252 Auf den Spuren der Voortrekker

254 **Route 8:**

**Die Drakensberge von Natal und Golden Gate Highlands National Park**

254 Allgemeines

255 Klima, Flora und Fauna

256 Der Natal Drakensberg Park

257 Die südliche Drakensberg-Region

259 Die zentrale Drakensberg-Region

260 Die nördliche Drakensberg-Region

262 Der Golden Gate Highlands National Park

264 **Route 9:**

**Durch das Zululand**

264 *Lage und Geschichte*

266 Im südlichen Zululand

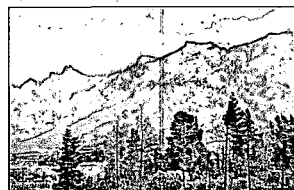
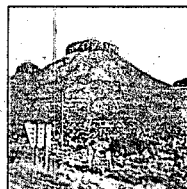
269 Das nördliche Zululand

269 *Der Greater St. Lucia Wetland Park*

272 *Das Kosi Bay Nature Reserve*

272 *Der Hluhluwe Umfolozi National Park*

275 *Weiterfahrt nach Nordnatal*



**Der Nordwesten**

278 **Die ehemalige Provinz Transvaal**

278 Allgemeines

280 **Johannesburg**

280 Geschichte

281 Lage

284 Sehenswürdigkeiten

288 Johannesburg von A bis Z

292 Ausflüge in die Umgebung von Johannesburg

292 *Allgemeines*

292 *Gold Reef City*

293 *Wemmer Pan und Pioneer Park*

294 *Soweto*

298 *Die weitere Umgebung*

300 **Pretoria**

300 Lage und Geschichte

301 Die Sehenswürdigkeiten

301 *Stadtzentrum*

307 *Außerhalb des Stadtzentrums*

308 Pretoria von A bis Z

312 Ausflüge in die Umgebung Pretorias

314 **Route 10:**

**Die Provinz North-West**

314 Über Sun City und Mafikeng nach Bloemfontein

320 Bloemfontein

323 Über Winburg und Kronstad nach Gauteng

324 **Route 11:**

**Die Northern Province**

324 Allgemeines

325 Im südlichen Teil der Provinz

328 In den äußersten Norden Südafrikas

335 Das Venda-Gebiet

340 Messina

342 **Route 12:**

**Zur östlichen Randstufe und ins Lowveld von Mpumalanga**

342 Allgemeines

342 Nach Nelspruit

346 Die Panorama-Route

354 **Der Kruger National Park**

354 Geschichte

355 Lage und Landschaft

358 Flora und Fauna

361 Klima

362 Auf Entdeckungsreise im Krügerpark

365 Verhalten im Park

366 Unterkünfte

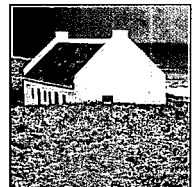
367 Private Wildschutzgebiete

**Swaziland**

370 Allgemeines

371 Sehenswertes in Swaziland

375 Swaziland von A bis Z



## Lesotho

- 378 Allgemeines
- 379 Sehenswertes in Lesotho
- 382 Lesotho von A bis Z

## Informationsteil

### Südafrika von A bis Z

- 384 Ärzte und Apotheken
- 384 Auto
- 385 Banken
- 385 Camping und Caravaning
- 385 Computicket
- 385 Einkäufe
- 386 Einreise- und Aufenthaltsbestimmungen
- 386 Essen und Trinken
- 388 Feiertage und Schulferien
- 388 FKK
- 388 Fotografieren
- 388 Geschäftszeiten
- 389 Gesundheit
- 389 Information
- 390 Jagd
- 391 Jugendherbergen
- 391 Karten
- 391 Kleidung
- 391 Mineralien
- 392 Naturschutz
- 392 Post
- 392 Preise
- 393 Reisezeit
- 393 Rundfunk

- 393 Sicherheit
- 394 Sport
- 394 Sprachen
- 394 Stromspannung
- 395 Taxi
- 395 Telefon
- 395 Trinkgelder
- 395 Unterkünfte
- 396 Währung
- 396 Wandern
- 397 Zahlungsmittel
- 397 Zeitdifferenz
- 397 Zollbestimmungen

### 398 Wichtige Anschriften für deutschsprachige Besucher

- 398 Diplomatische und konsularische Vertretungen
- 398 Information

### 399 Aussprachehilfe für Afrikaans

### 400 Glossar

### 401 Bibliographie

### 405 Fotonachweis

### 406 Register



## Reiseatlas

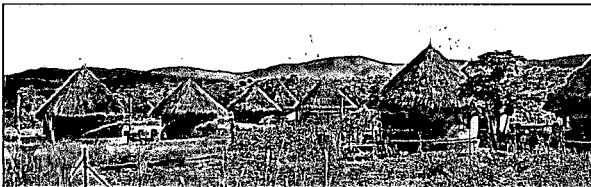
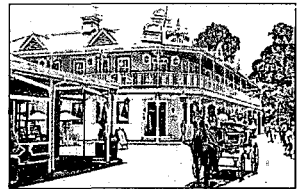
- 414 Übersichtskarte mit Blattschnitt
- 415 Zeichenerklärung zum Reiseatlas und zu den Routenkarten
- 416 Reiseatlas 1: 2 000 000
- 437 Ortsregister zum Reiseatlas

### Karten und Pläne

- 14 Übersichtskarte Südafrika
- 21 Geomorphologie
- 23 Klimaregionen
- 25 Natürliche Vegetation
- 34 Bevölkerungsdichte, ethnische Zusammensetzung der Provinzen
- 46 Südafrika im 19. Jahrhundert
- 66 Gebietsgrenzen bis 1994, Provinzgrenzen nach 1994
- 73 Nutzungszonen
- 85 Sprachen

## Die Kap-Region

- 124 Stadtplan Cape Town
- 140 Umgebung von Cape Town
- 147 Kap-Halbinsel
- 161 Übersichtskarte Route 1
- 162 Routenkarte Route 1: Von der Westküste ins Binnenland
- 163 West Coast National Park
- 167 Übersichtskarte Route 2
- 181 Übersichtskarte Route 3
- 187 Übersichtskarte Route 4
- 202 Tsitsikamma National Park
- 207 Übersichtskarte Route 5
- 208 Routenkarte Route 5: Das Settler Country zwischen Port Elizabeth und East London





## **KwaZulu-Natal**

- 228 Stadtplan von Durban
- 237 Umgebung von Durban
- 241 Übersichtskarte Route 6
- 242 Routenkarte Route 6:  
Durch die ehemalige Transkei
- 246 Übersichtskarte Route 7/8
- 248 Routenkarte Route 7/8:  
Pietermaritzburg, die Natal  
Midlands und die »Battlefields«/  
Die Drakensberge von Natal  
und der Golden Gate Highlands  
National Park
- 265 Übersichtskarte Route 9
- 271 Greater St. Lucia Wetland Park

## **Der Nordwesten**

- 282 Stadtplan Johannesburg
- 302 Stadtplan Pretoria
- 315 Übersichtskarte Route 10
- 325 Übersichtskarte Route 11
- 343 Übersichtskarte Route 12
- 344 Routenkarte Route 12:  
Zur östlichen Randstufe und ins  
Lowveld von Mpumalanga
- 356 Kruger National Park

