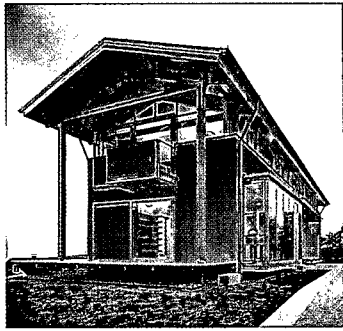


# Der ideale Grundriss

Stephan Isphording  
Holger Reiners

Beispiele und  
Planungshilfen für  
das individuelle  
Einfamilienhaus

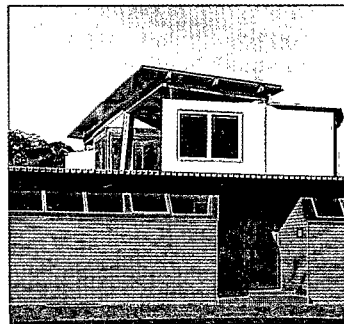
Callwey

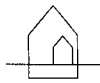


98 A 99

HESSISCHE LANDES- UND  
HOCHSCHULBIBLIOTHEK  
DARMSTADT

<b>Das Anliegen des Buches</b>	8	<b>Wohnhaus</b>	36
<b>Die Grundrißorganisation</b>	10	in Köln	
<b>75 Projekte</b>	14	Architekten: Gatermann + Schossig und Partner, Köln	
		<b>Wohnhaus</b>	38
		in Bergisch-Gladbach	
		Architekt: Michael Drüe, Köln	
		<b>Wohnhaus mit Atelier</b>	40
		bei Kaufbeuren	
		Architekten: Dürschinger + Biefang, Ammerndorf	
		<b>Wohnhaus</b>	42
		bei Hamburg	
		Architekt: Thomas Dibelius, Hamburg	
		<b>Wohnhaus</b>	44
		in Bern	
		Architekt: Rolf Mühlethaler, Bern	
		<b>Wohnhaus</b>	46
		im Landkreis München	
		Architekt: Prof. Reinhold Tobey, Detmold	
		<b>Wohnhaus</b>	48
		bei Bregenz	
		Architekten: Dietrich + Untertrifaller, Bregenz	
		<b>Wohnhaus</b>	50
		bei Wien	
		Architekt: Hans Häusler, Wien	
		<b>Wohnhaus</b>	52
		in Aichach	
		Architekt: Prof. Sampo Widmann, München	
		<b>Wohnhaus</b>	54
		in Feldkirch	
		Architekt: Robert Felber, Wien	
		<b>Wohnhaus</b>	32
		bei Freising	
		Architekten: Gabriele Netzer-Guggenbichler + Josef Guggenbichler, München	
		<b>Wohnhaus</b>	34
		in Weil am Rhein	
		Architekt: Ingo Bucher-Beholz, Gaienhofen	





**Wohnhaus mit Einlieger** 56  
bei Bonn  
Architekt: Thies Marwede,  
Köln

**Wohnhaus mit Einlieger** 58  
bei Hamburg  
Architekten:  
Stoeppler + Stoeppler,  
Hamburg

**Wohnhaus mit Büro  
und Einlieger** 60  
in Dietersheim  
Architekten: Büro 4  
Wagner + Wanner,  
Dietersheim

**Wohnhaus mit Einlieger** 62  
in München  
Architekten:  
Illig, Weickenmeier + Partner,  
München

**Drei-Generationen-Haus** 64  
in Köln  
Architekt:  
Prof. Ulrich Coersmeier,  
Köln

**Wohnhaus mit Einlieger** 66  
in Matzing  
Architekt: Martin Jobst,  
Traunwalchen

**Wohnhaus mit Einlieger** 68  
in Solln  
Architekt: Hans Kohl,  
München

**Wohnhaus mit Einlieger** 70  
in Hard  
Architekten:  
Baumschlager + Eberle,  
Lochau

**Wohnhaus mit Einlieger** 72  
in München  
Architekten: Fink + Jürke,  
München

**Wohnhaus mit  
Unterrichtsräumen** 74  
bei München  
Architekten: Fink + Jürke,  
München



**Wohnhaus** 76  
in Hebertshausen  
Architekt: German Deller,  
Karlsfeld

**Wohnhaus** 78  
an der Nordsee  
Architekt: Klaus Sill,  
Hamburg

**Sieben Wohnhäuser** 80  
in Groningen (NL)  
Architekten: Thomas Müller,  
Ivan Reimann, Andreas Scholz,  
Berlin

**Wohnhaus** 82  
im Kreis Dithmarschen  
Architekt: Klaus Sill,  
Hamburg

**Wohnhaus** 84  
am Bodensee  
Architekt: Ingo Bucher-Beholz,  
Gaienhofen



**Wohnhaus am Hang** 86  
bei Wien  
Architekt: Walter Stelzhammer,  
Wien

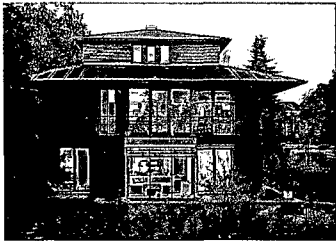
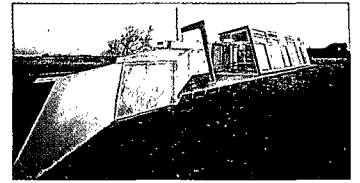
**Zwei Wohnhäuser  
am Hang** 88  
bei Tübingen  
Architekten: Oed + Haefele,  
Tübingen

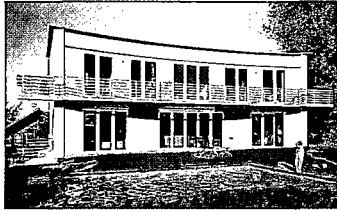
**Zwei Wohnhäuser  
am Hang** 90  
bei Tübingen  
Architekten: Oed + Haefele,  
Tübingen

**Wohnhaus am Hang** 92  
in der Hallertau  
Architekt: Walter Stolz,  
Rosenheim

**Drei-Generationen-Haus  
am Hang** 94  
in Lörrach  
Architekt: Prof. Günter Pfeifer,  
Lörrach

**Wohnhaus am Hang** 96  
bei Landshut  
Architekt: Thomas Strobel,  
Landshut





**Wohnhaus am Hang** 98

am Bodensee  
Architektin: Angelika Blüml,  
Radolfzell

**Wohnhaus am Hang** 100

bei Tübingen  
Architekten:  
Ackermann + Raff, Tübingen

**Wohnhaus am Hang** 102

bei Bregenz  
Architekten:  
Baumschlager + Eberle,  
Lochau

**Wohnhaus am Hang** 104

in Aarau (CH)  
Architekten:  
DeBiasio + Scherrer,  
Zürich (CH)

**Wohnhaus am Hang** 106

in Vorarlberg  
Architekten:  
Dietrich + Untertrifaller,  
Bregenz

**Wohnhaus am Hang** 108

in Graz  
Architekten:  
Kreutzer + Krisper, Graz

**Wohnhaus am Hang** 110

in Stuttgart  
Architekten: Kaag + Schwarz,  
Stuttgart

**Zwei benachbarte Wohn-  
häuser am Hang** 112

in Reutlingen  
Architekt: Thomas Bamberg,  
Pfullingen

**Zwei benachbarte Wohn-  
häuser am Hang** 114

in Reutlingen  
Architekt: Thomas Bamberg,  
Pfullingen

**Wohnhaus am Hang** 116

in Wien  
Architekt:  
Gert M. Mayr-Keber,  
Wien



**Wohnhaus mit Einlieger** 118

im Odenwald  
Architekten:  
Peter W. Beckenhaub +  
Martin Hohm, Bad König

**Wohnhaus am Hang** 120

bei München  
Architekten:  
Franz Wimmer, München,  
Alfons Lengdobler, Pfarrkirchen

**Wohnhaus mit Einlieger** 122

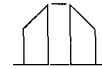
in Bonn  
Architekten: Hascher + Jehle,  
Berlin

**Wohnhaus mit Einlieger  
am Hang** 124

in Tuttlingen  
Architekten: H. + M. Muffler,  
Meßkirch

**Wohnhaus mit Einlieger** 126

in Lörrach  
Architekt: Prof. Günter Pfeifer,  
Lörrach



**Hofhaus** 128

in Köln  
Architekt: BauCoop Köln,  
Wolfgang Felder, Köln

**Wohnhaus am Hang** 130

bei Hamburg  
Architekten:  
Architekten Gössler,  
Hamburg

**Wohnhaus** 132

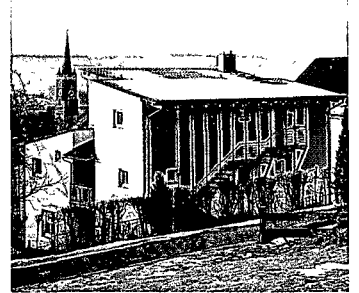
in Selm-Cappenberg  
Architekten:  
Weiss Architektengruppe,  
Lünen

**Hofhaus** 134

in Wahlwies  
Architekten:  
Schaudt Architekten,  
Martin Cleffmann, Konstanz

**Wohnhaus** 136

bei Hannover  
Architekt:  
Dr. Andreas Uffermann,  
Hannover



<b>Hofhaus mit Atelier</b>	138	<b>Wohnhaus</b>	160
in Hessen		in Weil der Stadt	
Architekten:		Architekten:	
Ladleif + Mosebach, Kassel		Prof. Clemens Richarz + Christina Schulz, Weil der Stadt	
<b>Wohnhaus</b>	140	<b>Wohnhaus in der Baulücke</b>	162
in Reutlingen		in Hamburg	
Architekten:		Architekten: HPP- Yong Sun Feldmeyer + Gerhard G. Feldmeyer, Hamburg	
Ackermann + Raff, Tübingen		<b>Wohnhaus in der Baulücke</b>	164
<b>Wohnhaus</b>	142	in Köln	
im Taunus		Architekten:	
Architekt: Christoph Mäckler, Frankfurt		Scheuring Architekten, Köln	
<b>Wohnhaus</b>	144	<b>Planungsgrundlagen</b>	166
in Bottighofen		<b>Das Grundstück</b>	168
Architekt: Jean Claude Mahler, Bottighofen (CH)		Grundstückssuche, Baurecht und Bewertung	168
<b>Hofhaus</b>	146	<b>Das Raumbuch</b>	172
bei Salzburg		Eine bewährte Hilfe für die gründliche Planung	172
Architekten:		Der Eingang – Zugang und Erschließungszone	173
Christine und Horst Lechner, Salzburg		Die Küche – Arbeitsplatz zum Wohlfühlen	176
<b>Wohnhaus</b>	148	Das Bad – von der Naß- zelle zum Badezimmer	179
bei Hamburg		Wohnen, Essen, Winter- garten – das Zentrum	181
Architekten: AWP Architekten- gemeinschaft, Hamburg		Das Schlafzimmer – jeden Tag lange genutzt	182
		Das Kinderzimmer – meist zu klein und ohne Spielraum	184
		Der Keller – Abstellraum oder sinnvolle Nutzfläche	184
		<b>Anhang</b>	186
		Literaturverzeichnis, Architektenverzeichnis, Bildnachweis	186
		Möbel im Maßstab 1:50	188
		Millimeterpapier	190

