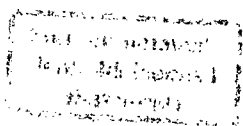
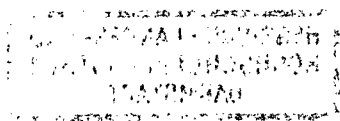


Michael Kittner

Arbeits- und Sozialordnung

Ausgewählte
und eingeleitete
Gesetzestexte

21., überarbeitete Auflage 1996
Stand: 14. Februar 1996



Bund-Verlag

Inhaltsverzeichnis

Vorwort zur 21. Auflage	3
Allgemeine Literaturhinweise	5
Benutzungshinweise	8
Abkürzungsverzeichnis	11

TEXTE:

1. Aktiengesetz	17
2. Arbeitnehmererfindungsgesetz	58
2a. Urheberrechtsgesetz	78
3. Arbeitnehmerüberlassungsgesetz	80
4. Arbeitsförderungsgesetz	105
4a. Zumutbarkeits-Anordnung	252
4b. Arbeitslosenhilfe-Verordnung	260
5. Arbeitsgerichtsgesetz	263
6. Arbeitsplatzschutzgesetz	317
7. Arbeitssicherheitsgesetz	332
7a. Arbeitsstättenverordnung	362
7b. Gefahrstoffverordnung	375
8. Arbeitszeitgesetz	398
8a. Ladenschlußgesetz	425
9. Ausländergesetz	428
9a. Aufenthaltsgesetz/EWG	469
9b. AsylverfahrensG	479
9c. AuslG – DurchführungsVO	482
9d. ArbeitsaufenthalteVO	486
9e. ArbeitserlaubnisVO	490
9f. AnwerbestoppausnahmeVO	495
10. Berufsbildungsgesetz	499
11. Betriebliche Altersversorgung (Gesetz zur Verbesserung der betrieblichen Altersversorgung)	546
12. Betriebsverfassungsgesetz	571
12a. Sprecherausschußgesetz	653
13. Betriebsverfassungsgesetz 1952	673
14. Bürgerliches Gesetzbuch	678
14a. Einführungsgesetz BGB	721
14b. Beschäftigtenschutzgesetz	727
15. Bundesdatenschutzgesetz	731
16. Bundessozialhilfegesetz	762
16a. Regelsatzverordnung	820
16b. Verordnung zur Anrechnung von Einkommen	822
17. Bundesurlaubsgesetz	826

18. Entgeltfortzahlungsgesetz	832
18a. Lohnfortzahlungsgesetz	846
19. Gewerbeordnung	853
20. Grundgesetz	872
21. Handelsgesetzbuch	894
22. Heimarbeitsgesetz	908
23. Jugendarbeitsschutzgesetz	928
23a. JugendarbeitsschutzuntersuchungsVO	959
24. Konkursordnung	961
24a. Vergleichsordnung	974
24b. Gesamtvollstreckungsordnung	976
24c. Gesetz über den Sozialplan im Konkurs- und Vergleichsverfahren	979
25. Kündigungsschutzgesetz	981
25a. Beschäftigungsförderungsgesetz 1985	1007
25b. Gesetz über befristete Arbeitsverträge an Hochschulen und Forschungseinrichtungen	1021
26. Mitbestimmungsgesetz	1029
27. Montan-Mitbestimmungsgesetz	1055
27a. Mitbestimmungsergänzungsgesetz	1070
28. Mutterschutzgesetz	1082
28a. Bundeserziehungsgeldgesetz	1100
29. Reichsversicherungsordnung	1113
29a. Verwaltungsvorschrift (Betriebsvertretungen)	1131
30. Schwerbehindertengesetz	1133
30a. Ausgleichsabgabeverordnung	1174
31. Sozialgesetzbuch	1187
31 I Allgemeiner Teil	1196
31 IV Gemeinsame Vorschriften für die Sozial- versicherung	1223
31 V Krankenversicherung	1254
31 VI Rentenversicherung	1265
31 X Anspruchsübergang	1270
31 XI Pflegeversicherung	1271
32. Tarifvertragsgesetz	1273
33. Umwandlungsgesetz	1290
34. 5. Vermögensbildungsgesetz	1304
35. Zivilprozeßordnung	1324
Anhang: Entsendegesetz	1357
Stichwortverzeichnis	1367