

China

Reiseführer mit Landeskunde
von Klaus A. Dietsch

mit 160 Fotos und Textillustrationen
sowie 33 Karten und Plänen

MAI
VERLAG

Das Farbleitsystem

Inhaltsverzeichnis, Vorwort

Landesnatur und Bevölkerung

Geschichte

Staat und Verwaltung

Wirtschaft

Kulturelle Grundlagen

Gesellschaft und Familie

Chinas Beziehungen zu den deutschsprachigen Ländern

Anreise und Reisen in China

Die Hauptstadt Beijing (Peking)

Städte und Landschaften in alphabetischer Reihenfolge

Tibet

**Informationsteil: China von A bis Z – Wichtige Anschriften
für deutschsprachige Besucher – Geographische Bezeichnungen –
Glossar – Bibliographie – Fotonachweis – Register**

Teil 1: Landeskunde

Vorwort

Landesnatur und Bevölkerung

- 16 Lage und Größe
- 16 Landschaft
- 21 Klima
- 23 Flora
- 24 Fauna
- 28 Umweltschutz
- 29 Naturschutz
- 29 *Natur- und Tierschutz im Alltag*
- 29 Bevölkerung
- 30 *Die Chinesen*
- 31 *Die nationalen Minderheiten*

Geschichte

- 34 Prähistorische Zeit
- 36 Shang-Dynastie
- 36 Zhou-Dynastie
- 37 Qin-Dynastie
- 38 Han-Dynastie
- 39 Das zersplitterte Reich
- 40 Sui-Dynastie
- 40 Tang-Dynastie
- 42 Fünf Dynastien und Zehn Königreiche
- 42 Song-Dynastie
- 43 Yuan-Dynastie
- 44 Ming-Dynastie
- 46 Qing-Dynastie
- 50 Republik
- 52 Volksrepublik
- 55 Reform und Öffnung
- 58 Zeittafel zur Geschichte

Staat und Verwaltung

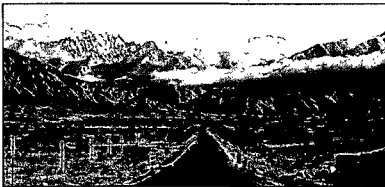
- 62 Verfassung und Regierungsform
- 63 Politische Parteien
- 64 Außenpolitik
- 65 Rechtsordnung
- 66 Militär
- 69 Flagge, Wappen und Nationalhymne
- 70 Verwaltungsgliederung

Wirtschaft

- 72 Allgemeines
- 74 Landwirtschaft
- 76 Industrie
- 78 Handwerk und Privatgewerbe
- 79 Geld- und Kapitalmarkt
- 81 Außenhandel
- 84 Steuern
- 84 Sonderwirtschaftszonen
- 85 Bodenschätze
- 87 Energiewirtschaft
- 88 Forstwirtschaft
- 89 Tourismus
- 90 Verkehrs- und Transportwesen
- 92 Arbeit und Sozialordnung

Kulturelle Grundlagen

- 98 Sprache und Schrift
- 99 Philosophie und Religion
- 100 *Konfuzianismus*
- 101 *Daoismus*
- 102 *Buddhismus*
- 104 *Christentum*
- 105 *Manichäismus*
- 106 *Islam*



- 106 Bildende Kunst und Kunsthandwerk
- 106 *Bronzen*
- 107 *Grabskulptur*
- 109 *Keramik*
- 110 *Porzellan*
- 111 *Malerei und Kalligraphie*
- 113 Architektur
- 115 Literatur
- 115 *Philosophische Schriften*
- 117 *Prosa*
- 119 *Lyrik*
- 120 Darstellende Kunst
- 120 *Oper*
- 122 *Theater*
- 123 *Film*
- 123 Medien
- 123 *Wandzeitungen*
- 124 *Presse*
- 125 *Fernsehen*
- 126 *Bücher*
- 126 Küche und Kochkunst

Gesellschaft und Familie

- 130 Bevölkerungspolitik
- 132 Familie
- 133 Die Stellung der Frau
- 134 Lebensstandard
- 135 Bildungswesen
- 138 Feste und Bräuche
- 139 Chinesische Wesenszüge

Chinas Beziehungen zu den deutschsprachigen Ländern

- 142 Geschichtliches
- 145 Kulturelle Zusammenarbeit

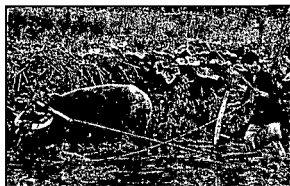
Teil 2: Praktischer Reiseführer

Anreise und Reisen in China

- 146 Reisen nach China
- 146 *Flugverbindungen*
- 146 *Transsibirische Eisenbahn*
- 146 *Einreise über Hongkong*
- 147 Reisen in China
- 147 *Flugzeug*
- 147 *Eisenbahn*
- 148 *Schiffahrt*
- 149 *Überlandbusse*
- 150 *Nahverkehr*

Die Hauptstadt Beijing (Peking)

- 154 Lage und Geschichte
- 156 Sehenswürdigkeiten
- 156 *Das Stadtzentrum*
- 160 *Der Kaiserpalast (Verbotene Stadt)*
- 166 *Der Norden Beijings*
- 168 *Der Nordosten Beijings*
- 171 *Der Osten Beijings*
- 171 *Der Süden Beijings*
- 175 *Der Westen Beijings*
- 178 Beijing von A bis Z
- 184 Ausflüge in die nähere Umgebung Beijings
- 184 *Der Sommerpalast*
- 187 *Die Duftenden Berge*
- 188 *Das Kloster der Azurfarbenen Wolke*
- 188 *Das Kloster des Schlafenden Buddha*

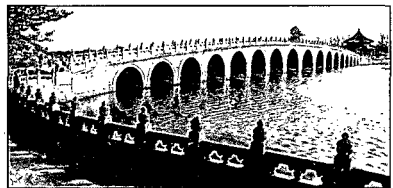


- 189 *Das Haus des Cao Xueqin*
- 189 *Die Acht Großen
Sehenswürdigkeiten*
- 190 *Die Marco-Polo-Brücke*
- 190 *Ausflüge in die weitere
Umgebung Beijings*
- 190 *Die Ming-Gräber*
- 193 *Die Östlichen Qing-Gräber
und der Kreis Jixian*
- 193 *Die Westlichen Qing-Gräber*
- 194 *Die Große Mauer*
- 195 *Klosteranlagen*

**Städte und Land-
schaften in alphabetischer
Reihenfolge**

- 202 Anyang
- 202 Baotou
- 203 Beidaihe
- 204 Changchun
- 205 Changsha
- 207 Changzhou
- 207 Chengde
- 209 Chengdu
- 216 Chongqing
- 218 Dali
- 222 Dalian
- 223 Datong
- 227 Dazú
- 228 Dunhuang
- 233 Emei Shan
- 236 Fuzhou
- 238 Gongxian

- 239 Guangzhou
- 247 Guangzhou von A bis Z
- 252 Guilin
- 258 Guiyang
- 262 Hainan
- 265 Handan
- 266 Hangzhou
- 272 Harbin
- 275 Hefei
- 275 Hohhot
- 279 Huang Shan
- 281 Jiayuguan
- 282 Jilin
- 285 Jinan
- 289 Jiuhua Shan
- 290 Jiujiang
- 292 Jiuquan
- 293 Kaifeng
- 296 Kashgar
- 300 Kunming
- 307 Kuqa
- 310 Lanzhou
- 313 Leshan
- 315 Lianyungang
- 316 Linfen
- 317 Liuzhou
- 318 Luoyang
- 324 Nanchang
- 325 Nanjing
- 331 Nanning
- 333 Ningbo
- 335 Qingdao
- 340 Quanzhou
- 342 Qufu



- 344 Sanmenxia
- 345 Shanghai
- 356 Shanghai von A bis Z
- 359 Shantou
- 360 Shaoxing
- 361 Shenyang
- 366 Shijiazhuang
- 367 Song Shan
- 369 Suzhou
- 376 Tai Shan
- 379 Taiyuan
- 381 Tianjin
- 385 Tianshui
- 388 Turpan
- 390 Urumqi
- 394 Wuhan
- 400 Wutai Shan
- 401 Wuxi
- 406 Xiamen
- 407 Xi'an
- 417 Xining
- 419 Xishuang Banna
- 421 Yan'an
- 422 Yangzhou
- 425 Die Drei Schluchten des Yangzi
- 433 Yinchuan
- 436 Zhangye
- 436 Zhengzhou
- 438 Zhenjiang

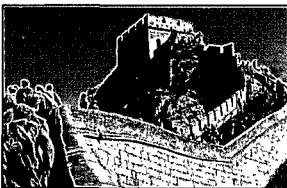
Tibet

- 442 Lage und Allgemeines
- 442 Geschichte
- 445 Lhasa
- 451 Ausflüge in die Umgebung von Lhasa
- 455 Lhasa von A bis Z
- 456 Das Tal des Yarlung Zangbo und Tstang
- 461 Gyantse
- 463 Shigatse
- 464 *Ausflüge von Shigatse*

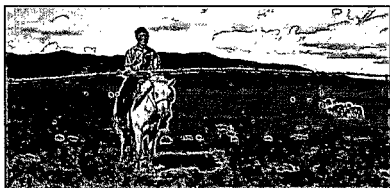
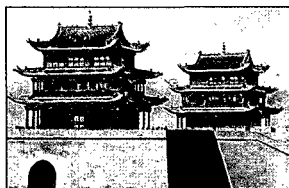
Informationsteil

China von A bis Z

- 466 Auto
- 466 Devisen
- 466 Einkaufen
- 466 Einreisebestimmungen/Visum
- 467 Flughafengebühr
- 467 Fotografieren
- 467 Freundschaftsläden
- 467 Geschäftsessen
- 467 Geschäftszeiten
- 467 Geschenke
- 468 Gesundheitliche Vorsorge
- 468 Hotels
- 468 Impfungen
- 468 Information
- 468 Karten/Pläne
- 469 Kleidung
- 469 Klima
- 469 Kreditkarten
- 469 Notfall



- 469 Post
- 469 Pünktlichkeit
- 469 Radfahren
- 469 Reisezeit
- 469 Restaurants
- 470 Sanitäre Verhältnisse
- 470 Sicherheit
- 470 Souvenirs
- 470 Speisen und Getränke
- 471 Sprache
- 472 Stromspannung
- 472 Taxis
- 472 Telefon und Telefax
- 472 Tibet
- 472 Touren
- 472 Trinkgeld
- 472 Visum
- 472 Währung
- 473 Zeit
- 473 Zeitungen und Zeitschriften
- 473 Zoll
- „
- Besondere Themen**
- 26 Der Große Panda ist leider ungesellig
- 34 »Und aus den Insekten wurde das Menschengeschlecht«
- 44 Die drei Kostbarkeiten des Mannes
- 48 Die Zeit der Demütigung
- 54 Die Revolution der Un-Kultur
- 64 Archipel China
- 75 »Wir sind nicht nur ein 10000-Yuan-Haushalt«
- 85 Shenzhen – Chinas erste Sonderwirtschaftszone
- 98 »Lang Fing Fang Wau«
- 114 Feng Shui – das Irrationale im Rationalen
- 115 Tempel oder Schrein – das ist hier die Frage
- 119 Li Taibo: Die Lotosblumen
- 128 Eines Kaisers würdig: die Peking-Ente
- 132 Die Hälfte des Himmels
- 135 Armes China!
- 155 Vom Pomp des Potentaten
- 165 Die Farbe Gelb
- 187 Durch die Blume gesagt
- 195 Große Mauer – kleine Wirkung
- 239 Die Stadt der Ziegenböcke
- 266 Feine Lebensart im alten Hangzhou
- 288 Jingdezhen – berühmt für das »weiße Gold«
- 302 Yunnans ethnische Vielfalt
- 335 »Pardon wird nicht gegeben!«
- 346 China ist immer im Umbruch
- 368 Mit Kampfkunst Frieden finden
- 403 Zinn haben oder nicht haben?
- 443 Der Lamaismus, der keiner ist
- 474 **Wichtige Anschriften für deutschsprachige Besucher**
- 474 Diplomatische und konsularische Vertretungen
- 475 Informationsstellen



476 **Geographische
Bezeichnungen**

476 **Glossar**

480 **Bibliographie**

483 **Fotonachweis**

484 **Register**

Karten und Pläne

(Zeichenerklärung der
Umgebungskarten S. 475)

- ▷ 12 Übersichtskarte China
- 70 Provinzen und Autonome
Regionen
- 158 Stadtplan Beijing
- 163 Plan des Kaiserpalastes
in Beijing
- 191 Die weitere Umgebung
von Beijing
- 200 Übersichtskarte der beschrie-
benen Städte und Landschaften
- 211 Stadtplan Chengdu
- 215 Die Umgebung von Chengdu
- 221 Die Umgebung von Dali
- 240 Stadtplan Guangzhou
- 249 Die weitere Umgebung von
Guangzhou
- 253 Stadtplan Guilin
- 263 Die Insel Hainan

- 269 Stadtplan Hangzhou
- 277 Die Innere Mongolei
- 286 Die weitere Umgebung
von Jinan
- 295 Stadtplan Kaifeng
- 303 Die Umgebung von Kunming
- 319 Stadtplan mit Umgebung
von Luoyang
- 327 Stadtplan Nanjing
- 339 Die Umgebung von Qingdao
- 350 Stadtplan Shanghai
- 355 Die Umgebung von Shanghai
- 370 Stadtplan Suzhou
- 383 Stadtplan Tianjin
- 391 Der Norden der Provinz
Xinjiang
- 395 Stadtplan Wuhan
- 402 Stadtplan mit Umgebung
von Wuxi
- 409 Stadtplan Xi'an
- 415 Die Umgebung von Xi'an
- 424 Die drei Schluchten des Yangzi
(Chang Jiang)
- 447 Stadtplan Lhasa
- 460 Übersichtskarte Tibet

