

Leihgabe der  
Senckenberg Gesellschaft  
für Naturforschung

# Schwarzwald Süd

mit Naturpark, Kaiserstuhl  
und Markgräflerland

Walter Theil



***GPX-Daten zum Download***

[www.kompass.de/wanderfuehrer](http://www.kompass.de/wanderfuehrer)

Kostenloser Download der GPX-Daten der im  
Wanderführer enthaltenen Wandertouren.

# INHALT UND TOURENÜBERSICHT

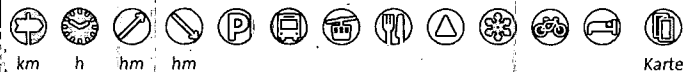
## AUFTAKT

Vorwort .....	2	Das Gebiet .....	14
Inhalt und Tourenübersicht .....	4	Allgemeine Tourenhinweise .....	17
Gebietsübersichtskarte .....	12	Meine Highlights .....	18

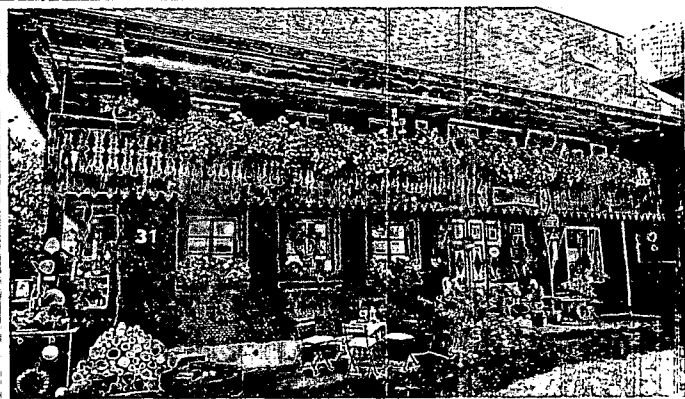
Tour		Seite		
01	Hünersedel	20		
02	Hörnleberg	24		
03	Elzacher Höfetour	27		
04	Triberger Wasserfälle	30		
05	St. Georgen – Langenschiltach	34		
06	Waldpfad Groppertal	38		
07	Stöcklewaldturm	42		
08	Brendturm	46		
09	Simonswälder Mühltour	50		
10	Achkarrer Hohlwegpfad	53		

## ANHANG

Alles außer Wandern .....	230	Register .....	236
Übernachtungsverzeichnis .....	232	Impressum .....	240
Orte, Tourismusbüros .....	234		



km	h	hm	hm	P	Bus	Train	Fork	Triangle	Flower	Bicycle	Wheelchair	Building	Karte
12,75	4:00	433	433	✓	✓		✓	✓					884
13,5	4:00	584	584	✓	✓							✓	884
11,25	3:30	470	470	✓	✓								884
9	3:00	337	337	✓	✓		✓						885
11	3:30	247	247	✓	✓		✓						885
12	3:45	197	197	✓	✓		✓						885
16	5:00	352	352	✓	✓		✓	✓					885
16	5:00	407	407	✓			✓	✓					885
9,75	3:15	321	321	✓	✓								884
11,75	3:45	404	404	✓							✓		883



Schwarzwälder Bauernhaus, der Bankenhof am Titisee.



Blick hinauf zur Burg Staufen.

# INHALT UND TOURENÜBERSICHT

Tour	Seite					km	h	hm	hm	P									Karte
11 Kandel	56				12	4:00	772	772	✓				✓	✓					884
12 Kandel-Gipfelrundtour	60				8,25	2:45	240	240	✓	✓			✓	✓					884
13 Hirschbach- und Zweribach-Wasserfälle	63				14,25	4:15	427	427	✓	✓			✓						884
14 Furtwangen – Schnabelstal	67				9	3:00	179	179	✓	✓			✓				✓		885
15 Magdalenenberg	70				10,25	3:15	100	100	✓	✓			✓	✓			✓		885
16 Eisenbacher Panoramaweg	74				10,25	3:00	211	211	✓	✓									893
17 Zähringer-Herzogs-Tour	77				10,75	3:45	409	409	✓	✓			✓						884
18 Merzhauser Hexentalweg	80				17	5:30	373	373	✓	✓			✓				✓		889
19 Schauinsland	84				8,5	3:30	871	71	✓	✓		✓		✓					891
20 Schauinsland-Gipfelrundweg	88				4,75	1:45	229	229				✓		✓					891
21 Burg Staufen	91				6,5	2:15	266	266	✓	✓			✓						890
22 Kälbelescheuer – Nonnenmattweiher	94				10	3:15	226	226	✓				✓						890
23 Belchen	98				17,25	6:00	802	802	✓	✓		✓	✓	✓					890
24 Wiedener Eck – Belchen	102				14,5	4:45	601	601	✓	✓		✓	✓	✓					891
25 Stübenwasen	105				9	3:00	242	242	✓				✓	✓				✓	891
26 Heidegger-Rundweg	108				6,5	2:00	124	124	✓									✓	891
27  Alpiner Steig Feldberg					13	4:15	636	636	✓				✓	✓					891
28 Feldberg	115				16,75	5:15	584	584	✓	✓		✓	✓	✓					891
29 Zweisenblick – Bärental – Feldsee	119				16	5:00	569	569	✓	✓			✓						891
30 Feldbergpass – Todtnauberg	123				12,5	4:00	385	615	✓	✓			✓						891
31 Herzogenhorn	127				11,5	3:30	499	499	✓	✓			✓	✓					891
32 Menzenschwander Geißenpfad	131				10,5	3:30	299	299	✓				✓						891
33 Bernauer Hochtalsteig	134				16	5:15	654	654	✓				✓	✓					891
34 Ravennaschlucht	138				10,25	3:15	292	292	✓	✓			✓						891
35 Rund um den Titisee	142				12	3:45	371	371	✓	✓									893

# INHALT UND TOURENÜBERSICHT

Tour

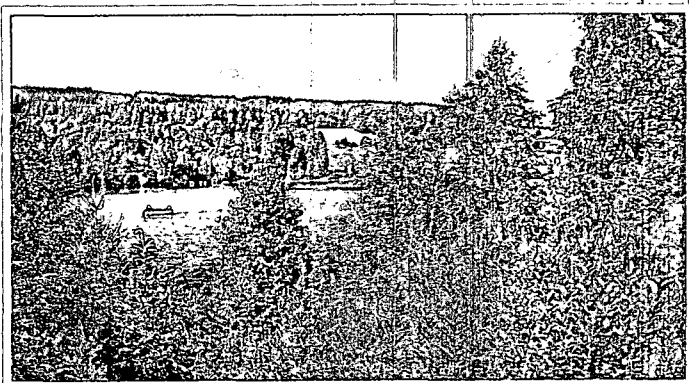
Seite



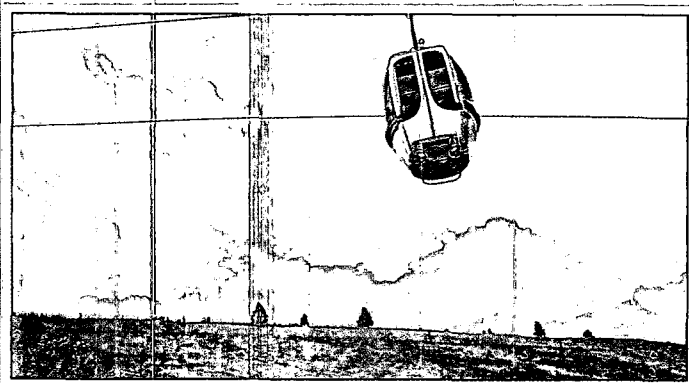
km h hm hm Karte

<b>36</b>	Hochfirst	145		
<b>37</b>	Hirtenpfad	148		
<b>38</b>	Rötenbachschlucht – Wutachschlucht	151		
<b>39</b>	Löffinger Rundtour	155		
<b>40</b>	Gauchachschlucht	158		
<b>41</b>	Engeschlucht – Gauchachschlucht – Wutachschlucht	161		
<b>42</b>	Wutachschlucht	164		
<b>43</b>	Randen – Bohlkopfweg	167		
<b>44</b>	Blumberg – Weizen	170		
<b>45</b>	Schluchsee – Rothaus – „Hüsli“	175		
<b>46</b>	Schluchseer Jägersteig	179		
<b>47</b>	Schluchsee-Uferweg	182		
<b>48</b>	Todtmooser Lebküchlerweg	185		
<b>49</b>	Zeller Blauen	189		
<b>50</b>	Hochblauen	193		

10,25	3:30	384	384	✓	✓	✓	✓			893
8,25	2:45	289	289	✓	✓					893
16	4:45	271	271	✓	✓	✓				893
8,75	2:45	173	173	✓	✓		✓		✓	893
5,5	2:00	175	175	✓	✓		✓			899
10	3:30	202	202	✓	✓		✓			899
9	3:00	239	239	✓	✓					899
8,75	2:45	245	245	✓	✓		✓		✓	895
15,25	4:30	209	443	✓	✓					895
15	4:15	269	269	✓	✓		✓			898
11,75	4:00	287	287	✓	✓		✓	✓		893
9,5	2:45	36	33	✓	✓		✓		✓	893
13,75	4:15	512	512	✓	✓		✓			898
16,75	5:15	596	596	✓	✓					897
15	4:15	753	753	✓	✓		✓	✓		890



Erlebnisregion Schluchsee.



Der Wanderweg führt unter der Belchenbahn hindurch.

# INHALT UND TOURENÜBERSICHT

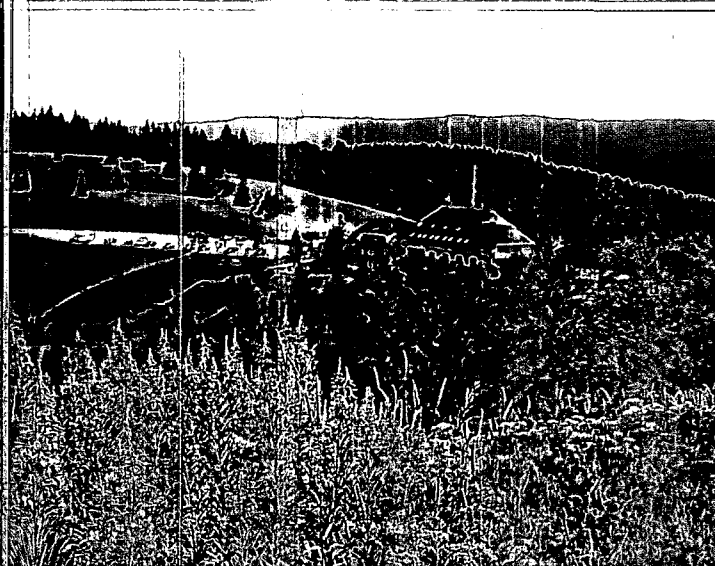
Tour

Seite

- 51 Badenweiler – Ruine Neuenfels
- 52 Schloss Bürgeln – Ruine Sausenburg
- 53 Tüllinger Berg – Burg Rötteln
- 54 Eichener See – Hohe Flum
- 55 Wehrer Sonnenweg
- 56 Gugel
- 57 Häusern – St. Blasien
- 58 Höchenschwander Felsenweg
- 59 Stausee Witznau – Hohfluhfelsen
- 60 Nöggenschwiel – Dietlingen – Heubach

Seite	Icon 1	Icon 2
197		
200		
204		
208		
211		
214		
217		
220		
223		
226		

km	h	hm	hm										Karte
12	4:00	380	380	✓	✓		✓						890
16,5	5:00	617	617	✓	✓		✓						890
14,75	4:30	379	379	✓	✓		✓	✓		✓			897
16,5	4:30	293	293	✓	✓		✓	✓					897
6	2:00	170	170	✓	✓		✓						897
13	4:00	400	400	✓	✓		✓	✓		✓			898
10,5	3:00	188	188	✓	✓		✓						898
10,75	3:15	218	218	✓	✓		✓						898
11,5	3:45	222	222	✓	✓								898
13	3:45	297	297	✓	✓		✓				✓		898



Blick zur Kandelpassstraße und zum Kandelhaus.