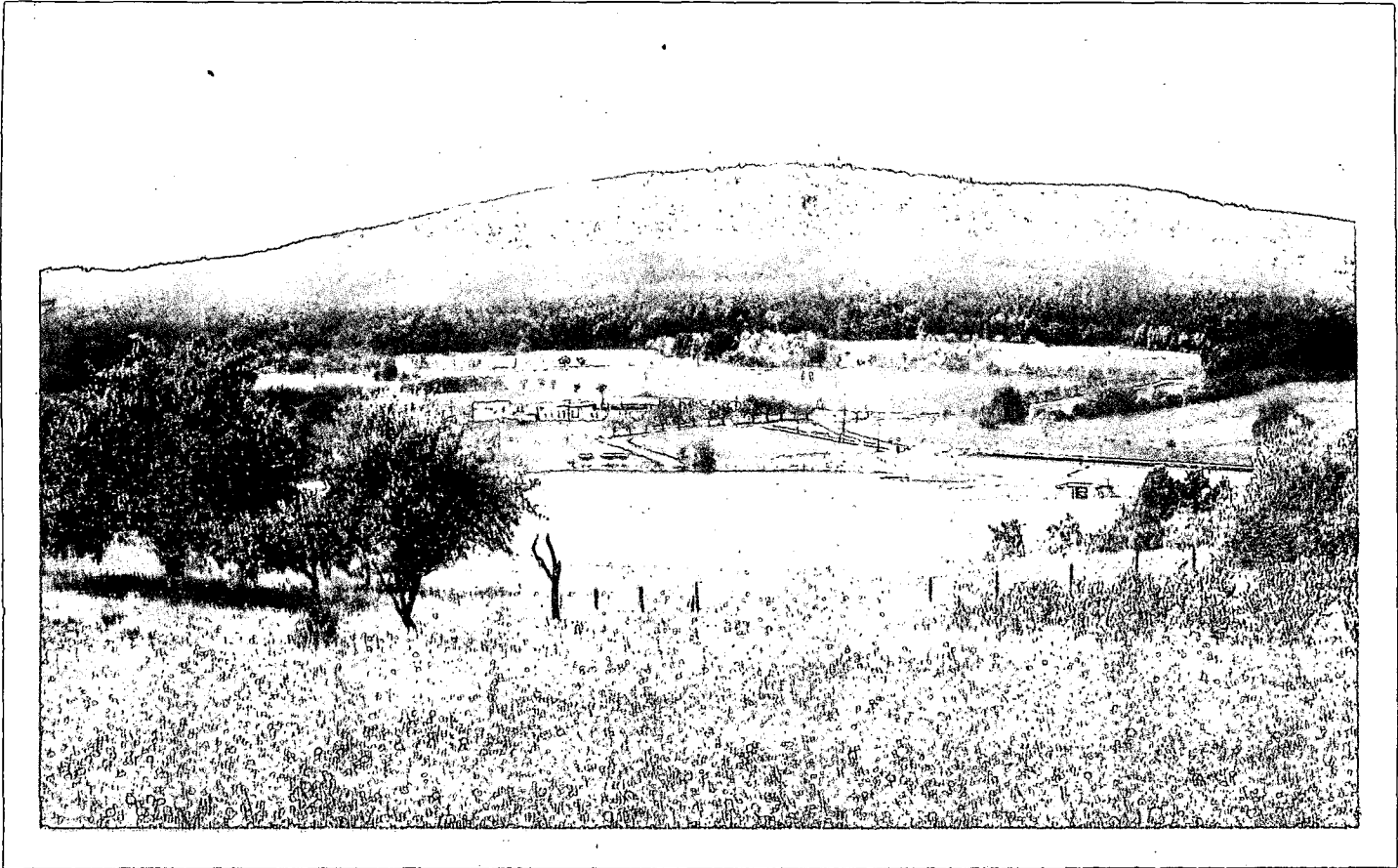
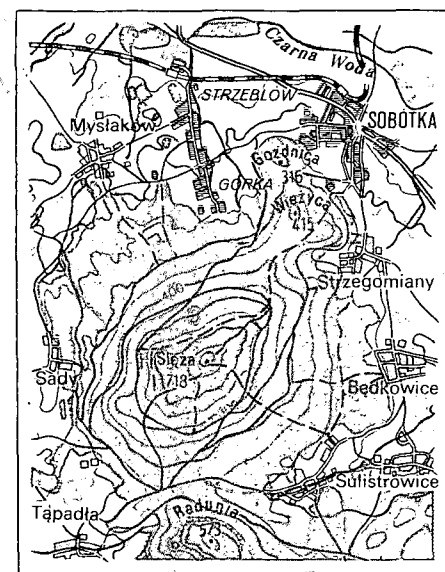


ATLAS GEOGRAFICZNY



10.
2990



DLA KLASZY IV



PAŃSTWOWE PRZEDSIĘBIORSTWO
WYDAWNICTW KARTOGRAFICZNYCH
im. Ewangelisty Romarza

Oktadka	PRZYKŁADY RZEŻBY TERENU	1:250 000
1	OD ZDJĘCIA LOTNICZEGO DO MAPY	
2-3	POLSKA—mapa hipsometryczna	1:2500 000
	Wprowadzenie do mapy hipsometrycznej	1:100 000
4	TATRY WYSOKIE	1:25 000
5	TATRY I PODHAŁE	1:250 000
6-7	BIESZCZADY	1:250 000
7	OKRĘG BELCHATOWSKI	1:125 000
7	MASYW ŚLĘŻY	1:125 000
8-9	GÓRY ŚWIĘTOKRZYSKIE I WYŻYNA SANDOMIERSKA	1:250 000
10	SUDETY ZACHODNIE I POGÓRZE	1:250 000
11	WYŻYNA KRAKOWSKO-CZĘSTOCHOWSKA	1:250 000
12-13	WYŻYNA ŚLĄSKA	1:250 000
14-15	NIZINA ŚRODKOWOMAZOWIECKA	1:250 000
16	POJEZIERZE KASZUBSKIE	1:250 000
17	KRAINA WIELKICH JEZIOR MAZURSKICH	1:250 000
18	WOLIŃSKI I SŁOWIŃSKI PARK NARODOWY	1:250 000
19	POBRZEŻE GDAŃSKIE	1:500 000
20-21	POLSKA—mapa typów rzeźby i skał powierzchniowych	1:2 500 000
22-23	POLSKA—mapa użytkowania ziemi	1:2 500 000
24	POLSKA—podział administracyjny	1:4 000 000
	Województwo wrocławskie—podział administracyjny	1:800 000
Oktadka	POLSKA NA MAPIE POLITYCZNEJ EUROPY	1:25 000 000
	Flagi państw	

© OPRACOWANIE

PPWK-ODDZIAŁ WROCŁAW 1989

Z-CA DYREKTORA D/S ODDZIAŁU - Tadeusz Wabiszczewicz

KIEROWNIK TECHNICZNY - Jan Knopik

KIEROWNIK REDAKCJI - Andrzej Kajoch

REDAKTOR ATLASU - Antoni Szymanek

OPRACOWANIE MAP REDAKTORZY: Mirosław Brzeziński, Anna Kwiatkowska, Anna Skórkowska-Szopa

OPRACOWANIE TECHNICZNE REDAKTOR Maria Proceek

KONTROLA KARTOGRAFICZNA - Leokadia Strutyńska

KONSULTACJA METODYCZNA - Henryk Burdak, Anna Dylkowa, Danuta Licińska, Jan Piotrowski

Oktadkę projektowała - Irena Misiak

Szanujcie atlasy i podręczniki!

TABELA UŻYTKOWANIA ATLASU

Lp.	Imię i nazwisko ucznia	Rok szkolny	Ocena stanu podręcznika (bdb, db, dost)	
			na początku roku szk.	na końcu roku szk.
1				
2				
3				

DRUK I OPRAWA - Kaliska Drukarnia Akcydensowa, Zakład Nr.1

Nakład 400 000+300 egz. X-80 671 Zam. 7916/88

Wydanie VIII, 1989 (wydania poprzednie 1982, 1983, 1984, 1985, 1986, 1987, 1988)

Atlas zatwierdzony do użytku szkolnego przez Ministerstwo Oświaty i Wychowania

pisemem Nr OP23-0770-118/84 z dnia 22.VI.1984 r.

ISBN 83-7000-036-3

Strona		
Oktadka	PRZYKŁADY RZEŻBY TERENU	1:250 000
1	OD ZDJĘCIA LOTNICZEGO DO MAPY	
2-3	POLSKA—mapa hipsometryczna	1:2 500 000
	Wprowadzenie do mapy hipsometrycznej	1:100 000
4	TATRY WYSOKIE	1:25 000
5	TATRY I PODHAŁE	1:250 000
6-7	BIESZCZADY	1:250 000
7	OKRĘG BELCHATOWSKI	1:125 000
7	MASYW ŚLĘŻY	1:125 000
8-9	GÓRY ŚWIĘTOKRZYSKIE I WYŻYNA SANDOMIERSKA	1:2 50 000
10	SUDETY ZACHODNIE I POGÓRZE	1:250 000
11	WYŻYNA KRAKOWSKO-CZĘSTOCHOWSKA	1:250 000
12-13	WYŻYNA ŚLĄSKA	1:250 000
14-15	NIZINA ŚRODKOWOMAZOWIECKA	1:250 000
16	POJEZIERZE KASZUBSKIE	1:250 000
17	KRAINA WIELKICH JEZIOR MAZURSKICH	1:250 000
18	WOLIŃSKI I SŁOWIŃSKI PARK NARODOWY	1:250 000
19	POBRZEŻE GDAŃSKIE	1:500 000
20-21	POLSKA—mapa typów rzeźby i skał powierzchniowych	1:2 500 000
22-23	POLSKA—mapa użytkowania ziemi	1:2 500 000
24	POLSKA—podział administracyjny	1:4 000 000
	Województwo wrocławskie—podział administracyjny	1:800 000
Oktadka	POLSKA NA MAPIE POLITYCZNEJ EUROPY	1:25 000 000
	Flagi państw	

© OPRACOWANIE

PPWK-ODDZIAŁ WROCŁAW 1989

Z-CA DYREKTORA D/S ODDZIAŁU - Tadeusz Wabiszczewicz

KIEROWNIK TECHNICZNY - Jan Knopik

KIEROWNIK REDAKCJI - Andrzej Kajoch

REDAKTOR ATLASU - Antoni Szymanek

OPRACOWANIE MAP REDAKTORZY: Mirosław Brzeziński, Anna Kwiatkowska, Anna Skórkowska-Szopa

OPRACOWANIE TECHNICZNE REDAKTOR Maria Proceek

KONTROLA KARTOGRAFICZNA - Leokadia Strużyńska

KONSULTACJA METODYCZNA - Henryk Burdak, Anna Dylkowa, Danuta Licińska, Jan Piotrowski

Oktadkę projektowała - Irena Misiak

Szanujcie atlasy i podręczniki!

TABELA UŻYTKOWANIA ATLASU

L.p.	Imię i nazwisko ucznia	Rok szkolny	Ocena stanu podręcznika (bdb, db, dost)	
			na początku roku szk.	na końcu roku szk.
1				
2				
3				