

72.039  
HASAN-UDDIN KHA

dandelon.com

HERAUSGEBER: PHILIP JODIDIO

© 2008 AGI Information Management Consultants  
May be used for personal purposes only or by  
libraries associated to dandelon.com network.

# INTERNATIONAL STYLE

ARCHITEKTUR DER MODERNE  
VON 1925 BIS 1965

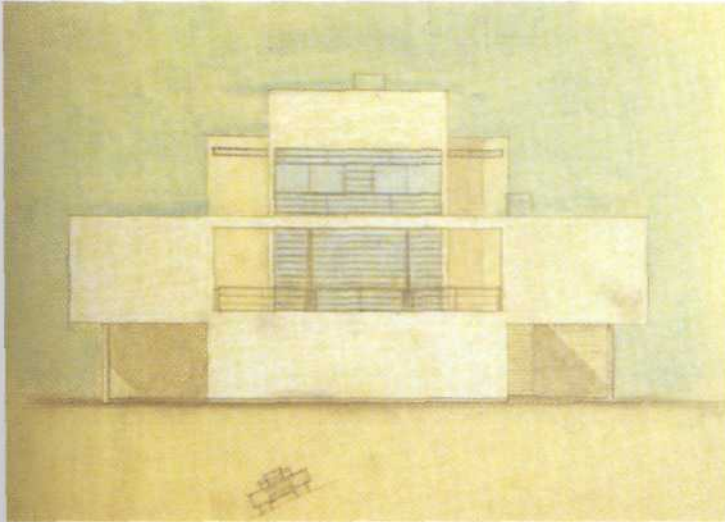


**TASCHEN**

KÖLN LISBOA LONDON NEW YORK PARIS TOKYO



# Inhalt



- 7 **EINLEITUNG**  
»Ein Name ist Schall und Rauch«
- 11 **DIE EUROPÄISCHEN MODERNISTEN (1919–1933)**  
Der Beginn des Internationalismus
- 63 **DEFINITION DES INTERNATIONAL STYLE (1931–1932)**  
Synthese der Moderne
- 89 **DIE FRÜHEN INTERNATIONALISTEN (1933–1945)**  
Amerika rückt in den Mittelpunkt
- 115 **DIE INTERNATIONALE EXPANSION DER GROSSUNTERNEHMEN (1929–1960)**  
Der Wolkenkratzer als Ausdruck der Moderne
- 149 **DIE ARCHITEKTEN DER SPÄTEN MODERNE (1945–1965)**  
Das veränderte Umfeld
- 187  **Globale Manifestationen (1936–1960)**  
Die Moderne außerhalb Amerikas und Europas
- 226 **ANMERKUNGEN**
- 227 **BIOGRAPHIEN**
- 234 **BIBLIOGRAPHIE**
- 235 **REGISTER**
- 236 **ABBILDUNGSNACHWEIS**
- 237 **DANKSAGUNG**